

ふるさと小包[®]

お申込み期間
2025年1月6日
~
2025年3月14日

※天候等により発送が前後する場合がありますのでご了承ください。
 ※島しょ（東京都・鹿児島県・沖縄県）の一部へのお届けについては、受付ができませんのでご了承ください。
 ※本チラシの商品につきましては、「のし紙」及び「配達希望日」のご要望にはお応えできませんので、あらかじめご了承ください。
 ※商品によりお申込み期間が異なりますのでご注意ください。裏面にてご確認ください。

※写真はイメージです。
器等は商品に含まれません。

瀬戸内の
恵み豊かな海の幸。
濃厚で滑らかな
味わいをどうぞ。

岡山
の

牡蠣
かき

クイック注文
商品番号から
ネットでラクラク
お申込み!

アクセスは
こちら▶▶▶

※ご利用方法は表紙下部の説明をご覧ください。



申込書
一般用A(赤色) A

カタログコード
69057



鮮度と粒にこだわりました。加熱調理用

瀬戸内生まれの牡蠣を
ひと粒ひと粒とていねいに選別し
真心込めてお届けします。

申込 商品名 **かき①**
商品番号 69057-1571-3

※生かき(むき身)500g×2
発泡スチロール箱入

代金 **4,500円**
(送料・消費税込)



申込 商品名 **かき②**
商品番号 69057-1572-2

※殻付牡蠣 1.5kg、生かき(むき身) 500g×2
発泡スチロール箱入

代金 **7,200円**
(送料・消費税込)



※いずれのお品も、チルドゆうパック（保冷剤同梱）にてお届けいたします。


お申込みは、郵便局備え付けのカタログ販売申込書（一般用A）と一緒に郵便窓口または郵便局社員へお申し付けください（一部簡易郵便局は取扱いを行っていません）。本チラシと申込書（お客様控え）はセットでお客様控えとなりますので、商品到着まで大切に保管してください。

配送状況はWebで簡単検索!

※申込書番号からご注文いただいた商品の配送状況をご確認いただけます。

2次元コード▶▶▶▶▶▶▶▶

※一部配送状況が確認できない場合があります。



●商品提供者 **松崎水産**

◎商品に関するお問合せ先
電話番号 0869-72-3048

◎お申込み方法及びお申込み後のお問合せ先
郵便局カタログ販売センター
電話番号 0120-671-352

企画・監修 **日本郵便株式会社**
〒100-8792 東京都千代田区大手町二丁目3番1号

販売者 **株式会社 郵便局物販サービス**
〒135-0016 東京都江東区東陽四丁目1番13号
東陽セントラルビル
代表者 荒若 仁


クイック注文でラクラクショッピング
ネットで簡単 クイック注文 ご利用方法

Step 1 表紙右上の二次元コードを読み込んでアクセスまたは検索サイトから

Step 2 クイック注文の画面で商品番号を入力!

Step 3 お届け先情報やお支払い方法を選択

Step 4 注文した商品が届く



穏やかで豊かな瀬戸内海で育まれた濃厚で滑らかな味わいをお届けします。

岡山

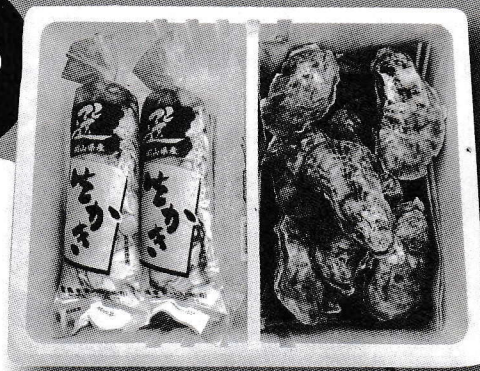
牡蠣

かき

かき①



かき②



※写真はイメージです。 ※いずれのお品も、チルドゆうパック（保冷剤同梱）にてお届けいたします。

申込商品名	商品番号	商品内容	代金 (送料・消費税込)	お申込み期間
かき①	69057-1571-3	加熱調理用 生かき(むき身) 500g×2 消費期間：冷蔵4日	4,500円	2025年1月6日 ～ 2025年3月14日
かき②	69057-1572-2	加熱調理用 殻付牡蠣 1.5kg 加熱調理用 生かき(むき身) 500g×2 消費期間：冷蔵4日	7,200円	2025年1月6日 ～ 2025年2月28日

※「消費期間」及び「賞味期間」は製造(加工)日からの日数です。お届け日からの期間を保証するものではありません。

※むき身は氷入り・発泡スチロール箱にてお届けいたします。※必ず加熱調理してお召し上がりください。

※余ったむき身は、必ず冷蔵保存の上、消費期間内にお召し上がりください。

※天候等により発送が前後する場合がありますのでご了承ください。

※島しょ(東京都・鹿児島県・沖縄県)の一部へのお届けについては、受付ができませんのでご了承ください。

※本チラシの商品につきましては、「のし紙」及び「配達希望日」のご要望にはお応えできませんので、あらかじめご了承ください。

※商品によりお申込み期間が異なりますのでご注意ください。

特定商取引法に関する表記

商品お届けまで申込書(お客様控え用・ご契約の内容)と一緒に大切に保管してください。

- 販売者 表面に記載しています。
- 支払方法及び支払時期 ①現金にてお支払いください(お申込み時に全額お支払いいただけます。)
②表面記載のクイック注文にてキャッシュレス決済等が可能です(手続き案内に従ってお申込みいただき、クレジットカード決済(その他支払い決済方法を含む。)となります。)
- 商品の引渡時期 商品はお申込み後1週間から10日程度でお届けします。ただし、簡易郵便局からお申込みのものについては、お届けが若干遅れる場合があります。
- 商品発送 チルドゆうパック(保冷剤同梱)でお届けします。

ご案内

- お届け先がご依頼主様と同じ場合は申込書のお届け先欄に「本人」とご記入ください。
- 「配達時間帯」をご希望の場合は、カタログ販売申込書(一般用A)の所定の欄にて○で囲んでください。※ご記入の無い場合は、「配達時間希望なし」として発送させていただきます。
- 返品・交換・キャンセルについて
商品の破損・汚損の場合を除き返品・交換には応じかねます。
到着した商品が破損・汚損していた場合は商品到着後1週間以内に、表面のフリーダイヤル(0120-671-352)までご連絡ください。
商品の返送料は、弊社負担とさせていただきます(商品の一部消費・使用後の返品・交換には応じかねます。)
お申込み受付後のキャンセルは、原則お受けしておりません(クーリング・オフによる解約が可能な場合を除く。)
ただし、お申込みいただいた商品の発送前において、やむを得ない事情によるものと弊社が判断した場合に限り、キャンセルをお受けする場合がございます。その際、弊社所定の返金手数料はお客様のご負担となりますのでご了承ください。
- 個人情報保護に関する基本的考え
・日本郵便株式会社及び株式会社 郵便局物販サービスは、ご注文商品のお届け、ご依頼主様への今後の日本郵便株式会社を取り扱う商品・サービスに関する情報のご案内(物販以外の商品・サービスを含む。)及びお客さまサービスの充実に向けた市場調査・データ分析等のために、ご依頼主様及びお届け先様のご住所・お名前・電話番号並びにご注文商品内容(以下「個人情報」といいます)を共同して利用いたします。この場合における個人情報管理責任者は日本郵便株式会社となります。
・個人情報は、ご注文商品の発送のほか、ご依頼主様又はお届け先様からのお問合せに対応するために、商品提供者に提供します。また、上記目的の範囲内で個人情報を委託先に提供することがあります。
- 反社会的勢力について
暴力団をご依頼主またはお届け先等とするカタログ商品のお申込みはお断りします。お申込み後に、その事実が判明した場合は解約させていただきます。
- ご依頼主様またはお届け先様のご氏名に旧字等が使用されていた場合、一部、印刷可能文字での登録をさせていただく場合がありますので、ご容赦ください。